

LIVRET D'ACCUEIL



Foyer de Jeunes Travailleurs Résidence Sociale Kérélie - Robespierre



PREAMBULE

Vous venez d'arriver au FJT ...

....nous vous souhaitons la bienvenue.

Ce livret d'accueil a pour but de vous aider à vous installer et de favoriser votre intégration dans ce nouveau lieu.

Il regroupe certaines informations essentielles, ainsi que des adresses utiles proches du foyer.

Notre personnel, formé, expérimenté et dévoué, aura à cœur de répondre à toute question et de vous accompagner le mieux possible pendant votre séjour.

Nous vous souhaitons une bonne installation.

L'Equipe de la résidence



MISSION et PARTENARIAT



Un peu d'histoire

A l'origine, la mission de l'association Les Amitiés d'Armor vise l'hébergement de jeunes travailleurs, pour lesquels est ouvert le FJT de Kérélie à Brest en 1962. Cette orientation au bénéfice du public jeune se confirme par l'ouverture, toujours à Brest, des FJT de Ker Héol en 1969 et Ker Digemer en 1970, offrant chacun un restaurant social. L'antenne de Robespierre a ouvert ses portes en 2009.

Une association gestionnaire

Le FJT qui vous accueille est géré par « Les Amitiés d'Armor », association loi 1901 à but non lucratif, dont le siège et la direction générale sont situés 11 rue de Lanrédec - CS33813 - 29238 BREST Cedex 2
☎ : 02.98.03.06.77 – Fax : 02 98 47 56 74
E-mail : amities@amities-armor.asso.fr
Site web : www.amities-armor.asso.fr

Des partenaires

L'association bénéficie d'un réel soutien de l'Etat, du Conseil Général, de la Caisse d'Allocations Familiales du Finistère et de la ville de Brest afin de développer ses activités ainsi que d'un partenariat avec la société d'HLM Les Foyers pour la construction des 3 foyers notamment.

Adhérent à l'UNHAJ....

Les Foyers de Jeunes Travailleurs de l'association adhèrent à l'Union Nationale pour l'Habitat des Jeunes et à ses principes.



BIENVENUE AU FOYER DE KERELIE



Informations Générales

- **Les coordonnées du FJT**

Le FJT Kérélie se situe :

30, rue de Kérélie 29200 BREST

Tél. 02 98 03 32 11 – Fax 02 98 47 16 16

kerelie@amities-armor.asso.fr

 Rejoignez nous sur Facebook: FJT KERELIE

L'antenne foyer soleil « Robespierre » se situe :

138, rue Robespierre 29200 BREST



- **L'objet de l'établissement**

Le Foyer de Jeunes Travailleurs a pour mission d'accueillir des jeunes de 16 à 30 ans en cours d'insertion sociale ou professionnelle (recherche d'emploi, formation ou apprentissage, étudiants, jeunes suivis, familles monoparentales, personnes handicapées, jeunes intérimaires...) en leur offrant une résidence adaptée à leurs besoins en leur dispensant une palette de services complémentaires.

- **Logement relais:** vous êtes en situation d'urgence, contactez la Mission Locale du Pays de Brest.

Extrait de la Charte de l'UNHAJ

« Pour nous comme pour les jeunes que nous accueillons, le développement se fonde sur l'autonomie, l'initiative, la responsabilité, la participation active, la solidarité. Participant à la politique de la jeunesse, fidèles à notre vocation d'éducation populaire et de promotion sociale, nous adoptons une approche globale et individualisée de chaque jeune, en utilisant à partir de l'habitat, les atouts de la vie collective enrichie par un brassage délibéré favorisant la rencontre et les échanges entre jeunes et usagers, encourageant les solidarités de proximité issues de la multiplicité des expériences, des situations, des perspectives qui sont celles de tous nos publics. C'est en aidant les jeunes à se construire personnellement que nous pouvons promouvoir leur citoyenneté et faire reconnaître leur droit de cité ».

A VOTRE ARRIVEE AU FOYER DE KERELIE



Accueil....

Ouverture du lundi au vendredi
De 9h00 à 12h15 et 14h15 à 22h00
Présence de l'animateur
le samedi après midi



Et la nuit....

Présence toutes les nuits de
médiateurs veilleurs
N° de téléphone
à joindre en cas d'urgence :
06 74 88 40 42



Pot d'accueil....

Un pot d'accueil se fera à
votre arrivée au sein du Foyer de
Jeunes Travailleurs



LES PROFESSIONNELS DU FJT



Ronan ELIES, Directeur



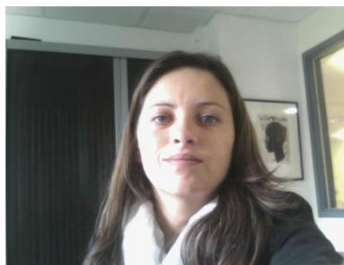
Fabienne KERLEO, Conseillère en Economie Sociale et Familiale, est chargée de vous accueillir et vous accompagner dans vos démarches d'insertion sociale et professionnelle. Elle vous informera sur les thèmes de vie quotidienne en vue de votre future autonomie.



Thibault GOGÉ est chargé de l'animation de la vie collective et de vos temps libres, de l'ouverture et l'accès à la vie sociale collective et sportive, du soutien aux initiatives et aux projets des jeunes dans l'organisation et la mise en place d'activités culturelles, ludiques, sportives et de loisirs.



Patricia MAUNY est employée administrative chargée de l'accueil physique et téléphonique



Elodie GALLIOU est employée administrative chargée de l'accueil physique et téléphonique



Béatrice ELIES est agent hôtelier chargée du service du petit déjeuner, de l'entretien général des bâtiments

LES PROFESSIONNELS DU FJT



L' équipe de médiateurs-veilleurs, une équipe à votre écoute



**Sadik
MOHAMED
DAOUD**



**Youenn
PENCREAC'H**



**Maher
JABNOUN**

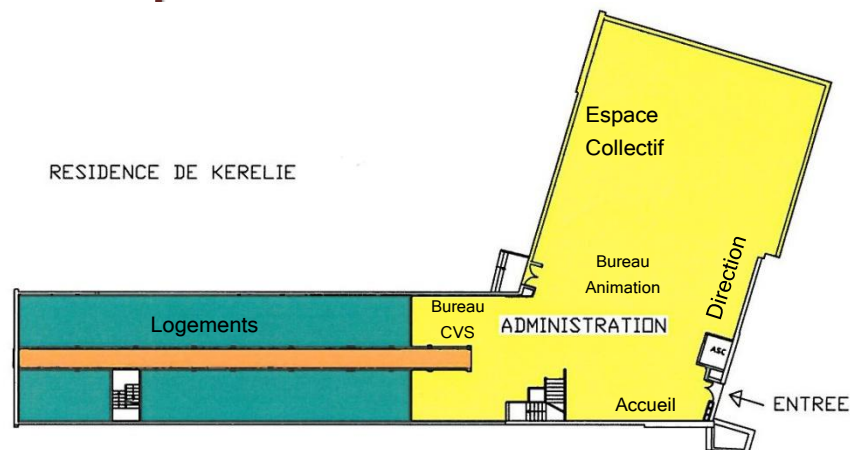


Les 3 médiateurs sont chargés d'assurer la sécurité de l'établissement la nuit et sont à votre écoute.

LES LOCAUX DU FJT



Le plan des locaux



• Les espaces privés :

A Kérélie, 60 logements meublés (lit, table, chaises) de type T1, T1' et T1 bis allant de 9 à 28 m² sont équipés d'une kitchenette et d'une salle de bains.

A Robespierre, 15 studios équipés d'une superficie allant de 16 à 29 m² sont destinés à des jeunes plus autonomes.

Tous les logements peuvent se connecter à internet avec l'opérateur Wifirst (20€/mois).

Chaque résident est responsable de l'entretien de son logement.

Merci de respecter les espaces collectifs et privés mis à votre disposition.

• Les espaces collectifs :

Tous les espaces collectifs ont un accès handicapé ainsi que certains logements.



LES PRESTATIONS DE KERELIE

🍴 Restauration

Petit déjeuner gratuit à la cafétéria

Du lundi au vendredi
de 7h00 à 9h00



Pas de petit déjeuner à Robespierre

La cafétéria est un lieu d'échanges
et de rencontres :

- possibilité de restauration du lundi au vendredi de 19h00 à 21h30
- animations régulières : billard, ping-pong, jeux de fléchettes, soirée à thème...



🍴 Cuisine collective

Elle est accessible à la demande pour une utilisation personnelle ou la préparation de repas collectifs



🗄 Laverie

A votre disposition lave linge et sèche linge avec monnayeur 2 € la machine.

Lessive non fournie.

Laverie gratuite à Robespierre.

🗑 Poubelle





Tri sélectif : Poubelles jaunes dans les étages et containers verts à l'extérieur



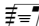
LES PRESTATIONS DE KERELIE



Espace multimédia

-  4 ordinateurs sont à votre disposition avec connexion gratuite à internet
-  Espace ouvert sur les mêmes horaires que l'accueil
-  PAPI : Point d'Accès Public à l'Internet
-  Zone wifi gratuite dans le hall

Courrier

-  Des boîtes aux lettres individuelles sont placées dans le hall d'accueil de la résidence.



TARIFS EN CAS DE PERTE

- Cartes magnétiques = 2,50 €
- Badge = 15,00 €
- Clefs = 5,00 €



A VOTRE DISPOSITION ...

- **Garage à Vélo**
- **Parking à moto et à voiture**
- **Kit ménage gratuit** (à disposition à l'accueil)
- **Draps et literie fournis** (lavage gratuit toutes les semaines à la demande)
- **DVDthèque**
- **Lecture** (presse quotidienne : Ouest France gratuit, livres)
- **Location** possible de la salle collective pour les résidents de Robespierre
- **Les jeux** (billard, ping-pong, jeux de société, console wii, ...)



Tarifs des Services

Services à la demande	Personnel	Démarche d'insertion sociale ou professionnelle
Appel téléphonique	0,15 € sur tél. fixe 0,30 € sur tél. portable	Gratuit
Photocopie	0,10 € la feuille	Gratuit
Impression de document	0,15 € la feuille	Gratuit
Fax	0,50 € en France 1,00 € à l'étranger	Gratuit

DES ACTIVITES A LA DEMANDE ...



La Billetterie Sociale



- Grâce à une convention signée avec la ville de Brest, vous pouvez obtenir des tarifs réduits pour le cinéma, les spectacles (au Quartz, à la Carène), les manifestations sportives (Stade Brestois, ...) et inscriptions dans le réseau des bibliothèques de Brest...



Le Sport



- Possibilité d'obtenir des plages horaires dans les gymnases brestois - Consulter l'animateur pour plus de précisions ...

LA REPRESENTATION DES RESIDENTS

Le comité d'animation

Il se réunit régulièrement pour organiser les activités avec les résidents.

Le conseil de vie sociale

Il se réunit 3 fois par an. Y siègent un représentant de l'association, le directeur du FJT, l'équipe socio-éducative et les résidents.

PLAN D'ACCES

- Par le Bus :

- ✓ ligne n° 3 : Brest Coat Bian – Casabianca : Grétry
- ✓ ligne n° 6 : Brest Liberté – Ypres : Arrêt Grétry
- ✓ ligne n° 5 : Brest Liberté – Strasbourg : Arrêt Grétry



- En Voiture :



NUMEROS UTILES ET URGENCE

SOS Médecin : 02 98 34 00 00 ou 36 24

N° Urgence Européen : 112

SAMU	POLICE	POMPIERS
15	17	18

Mairie de Quartier : Lambézellec

02.98.00.85.20

25 rue Robespierre 29200 Brest
mairie-lambezellec@mairie-brest.fr

Caisse d'Allocations Familiales

0 820 25 29 10

1 rue Portzmoguer 29200 Brest
www.caf.fr

LOCAPASS

02 98 00 38 88

1 place 19^{ème} RI . BP 92028 . 29220 Brest cedex 2
www.

Pôle Emploi

39 49

255 bis rue Jean Jaurès 29200 Brest
www.pole-emploi.fr

Mission Locale
Antenne Centre Ville
15 bis rue Fautras
29200 BREST
☎ : 02.98.43.51.15

CDAS Lambézellec
Place de Bretagne
29200 Brest
☎ : 02.98.03.39.52



TARIFS au 1^{er} janvier 2015



A Kérélie :



Dépôt de garantie = de 250 €

- **Chambre** 387 €
- **Logement T1** 447 €
- **Logement T1'** 482 €
- **Logement T1bis** 489 €

A Robespierre :



Dépôt de garantie = 250 €

- **Studette** 404 €
- **Studio < 23 m²** 414 €
- **Studio < 29 m²** 504 €



Toutes charges comprises

L'eau, l'électricité, le chauffage mais aussi le petit déjeuner sont inclus dans votre loyer, payable avant le 10 du mois.



Aides financières

- Dossier APL
- Dossier Locapass, FSL

Renseignez vous auprès de l'équipe !



**Une éthique, un engagement pour le respect
de la vie et la dignité des personnes**

Direction Générale : 11, rue de Lanrédec – CS 33813 – 29238 BREST CEDEX 2

Tél. 02 98 03 06 77 – Fax 02 98 47 56 74

Internet : www.amities-armor.asso.fr

e-mail : amities@amities-armor.asso.fr

APPEL GRATUIT
N°Vert 0 800 51 26 72